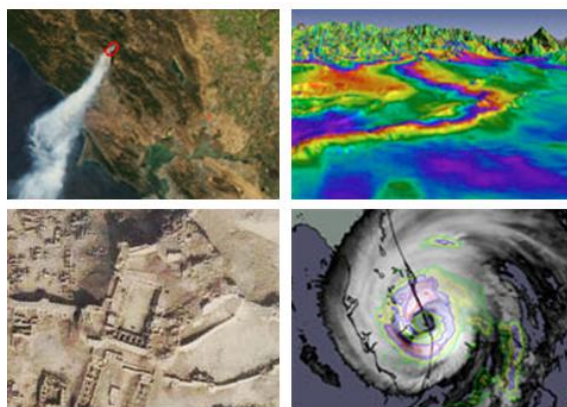


Proyectos

PREDNA – ARGONGRA

Prevención o recuperación de desastres naturales y/o humanitarios



¿Qué son los Proyectos

PREDNA-ARGONGRA?

Son proyectos a desarrollar en el ámbito de los Sistemas de Información Geográfica y Teledetección orientados a la **prevención o recuperación de desastres naturales y/o humanitarios** en cualquier parte del mundo. Son proyectos promovidos por ONGs, fundaciones u organizaciones sin ánimo de lucro, en adelante “Organizaciones”. Estos proyectos reciben el impulso de empleados de ARGONGRA que participan de forma desinteresada en la dirección y soporte técnico de los mismos. La empresa [ARGONGRA](http://www.argongra.com) cede sus instalaciones para reuniones de seguimiento así como equipos y tecnología para almacenamiento y difusión de datos generados durante el proyecto.

El fin es contribuir a prevenir los daños a las personas y a los bienes provocados por fenómenos naturales, antes de que se produzcan; ayudar a gestionar las acciones de salvamento y remediación cuando los daños desgraciadamente se han producido; y contribuir a la recuperación de las zonas afectadas después de la catástrofe así como monitorizar su recuperación.



May 30, 2004

Ilustración 1 El desastre de Jimaní estaba escrito en los mapas.

¿Qué actores intervienen en los Proyectos PREDNA-ARGONGRA?

Los **Proyectos PREDNA-ARGONGRA** se generan con el fin de apoyar a ONGs, fundaciones u organizaciones sin ánimo de lucro en la puesta en

marcha de actividades relacionadas con la adquisición, procesamiento, análisis e interpretación de datos geográficos.



Ilustración 2 Imagen Satélite Terremoto Bam

Los actores que intervienen en cada **Proyecto PREDNA-ARGONGRA** son los siguientes:

Técnicos participantes son trabajadores de las *Organizaciones* o desempleados, ambos con conocimientos básicos de Sistemas de Información Geográfica (QuantumGIS, ArcGIS, GvSIG, etc.), con un compromiso claro de colaborar en alcanzar los objetivos establecidos al inicio del proyecto. El desarrollo del proyecto les permitirá formarse en el desarrollo de un proyecto real a la vez que canalizar su labor social.

Técnicos de ARGONGRA con amplia experiencia en Sistemas de Información Geográfica y Teledetección participan, a título personal y desinteresadamente, en la dirección y consultoría de los **Proyectos PREDNA-ARGONGRA**.

La **empresa ARGONGRA** pone a disposición de los **Proyectos PREDNA-ARGONGRA** sus instalaciones para reuniones de seguimiento,

información geográfica disponible y servidores para alojamiento y publicación de datos geográficos. De esta forma, la empresa abre nuevas puertas para el desarrollo de su compromiso social.

La **comisión PREDNA**, formada por especialistas de dilatada experiencia en el manejo de Sistemas de Información Geográfica y Teledetección, valorará al inicio de cada proyecto la idoneidad del mismo así como los técnicos participantes.

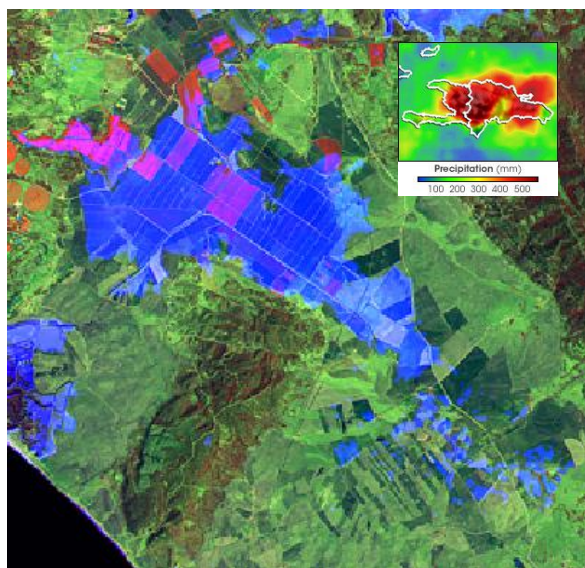


Ilustración 3 Inundaciones

Más información

Para más información, puede consultar la documentación de los **Proyectos PREDNA-ARGONGRA** en www.argongra.com y en la dirección de correo electrónico: argongra@argongra.com