

MapPrint, un servidor de mapas para uso profesional.

Sin lugar a dudas los servidores de mapas en web son una realidad de la que se benefician millones de usuarios cada día. Sin embargo, si se desean utilizar de forma profesional, se presentan claras limitaciones, restringiendo su productividad.

Argongra, consciente de esta situación, ha desarrollado una familia de productos, denominada "MapPrint", que pretenden superar estas limitaciones. MapPrint permite contar con servidores de "una sola parada" y con capacidad de obtener productos en papel y a gran formato utilizables en el mundo profesional, todo ello con bajo coste y con una gran productividad.

Los servidores desarrollados ofrecen al usuario tanto los datos como las plataformas de software y hardware.

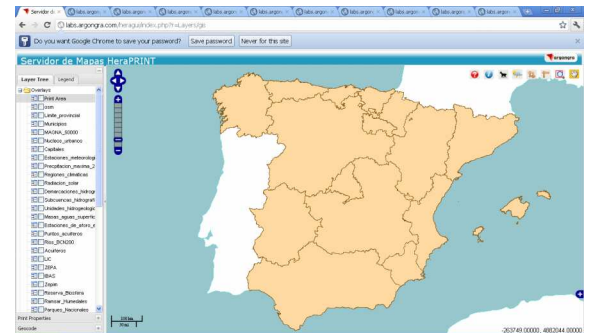
Servidores de mapas

En los últimos años han surgido numerosos servidores de mapas en Internet, como puede ser Google Map. Ello ha supuesto una verdadera revolución a la hora de distribuir la información geográfica, desde callejeros hasta imágenes de satélite.

Todos estos servidores están pensados para un uso interactivo de los mismos sobre la pantalla del ordenador, permitiendo tan solo la obtención de copias en papel del tamaño de la pantalla. Sin embargo, los profesionales del estudio del medio natural o los aficionados a realizar rutas por el campo, usuarios intensivos de los servidores actuales, echan de menos algunas prestaciones que facilitarían su trabajo. La primera es la posibilidad de obtener copias en papel en mayor formato, que incluya leyendas e información adicional como puede ser un mapa de posición, o tan solo que las copias vayan numeradas. También les gustaría tener herramientas que les permitiera obtener "mapbooks" (un conjunto de mapas asociados) que cubran toda su zona a la escala adecuada, que permitan su encuadernación o utilizar como libro de viajes.

El segundo elemento que suelen echar de menos, es la posibilidad de combinar información de diversas fuentes. Cada servidor tiene una información dada y aunque la estandarización de formatos permite

mezcla de información, requiere disponer de herramientas adecuadas y ciertos conocimientos.

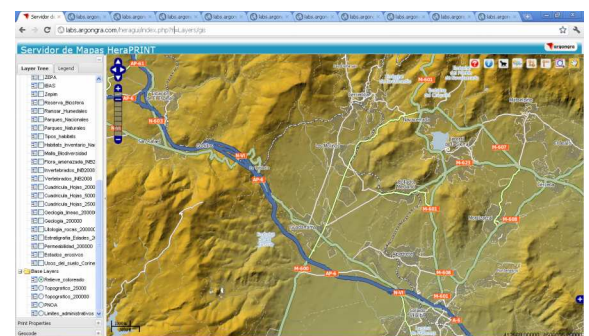


Pantalla inicial de MapPrint

La solución MapPrint

MapPrint es una herramienta web pensada para la publicación de mapas de calidad en entornos productivos. MapPrint tanto suministra los datos de partida como genera los mapas para su impresión directa en papel en un formato estándar. MapPrint está pensado para ser utilizado por cualquier persona que necesita mapas en papel para trabajar. Es una herramienta diseñada ex profeso para aumentar la productividad de los estudios medioambientales, los de ingeniería civil, los de marketing o para la simple producción de un cuaderno de mapas para un viaje turístico.

MapPrint no es un sistema de información geográfica, es tan solo un servidor de información del territorio, pensado para dar la productividad que el trabajo profesional requiere y que puede ser utilizado por cualquier persona que necesita realizar un trabajo de calidad profesional sobre el territorio. Para ello no se necesitan grandes conocimientos específicos sobre la generación de mapas digitales. Si bien esta facilidad de uso introduce cierta rigidez, se consigue aumentar de forma importante la productividad y permite a cualquier usuario obtener un producto de utilidad y calidad suficiente



OSM superpuesto al modelo digital de terreno

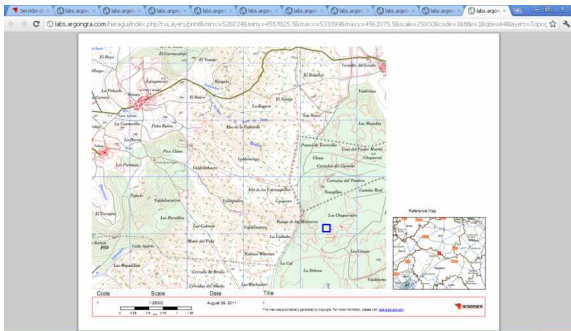
La familia MapPrint

MapPrint es una familia de productos que se divide en tres grandes líneas.

Public, es la versión pública que permite obtener mapas y consultar información. Los formatos de dibujo van desde DinA4 hasta Din A1. (<http://labs.argongra.com/heragui>)

Plus es una versión para la que se requiere suscripción, se diferencia de la Public en que la información disponible de partida es mayor y que se puede personalizar la generación de mapas.

Private es la versión más avanzada y permite contar con un servidor dedicado al cliente que seleccione esta opción. En este servidor se introduce toda la información que se desea, tanto de tipo público como privado. Private es una solución a medida de las necesidades del usuario. Esta versión va dirigida a empresas u organismos públicos que utilizan de forma continua el sistema y tienen información privada que desean incorporar a sus mapas. El servidor se puede instalar tanto dentro de las oficinas del cliente como fuera de ellas.



Mapa en formato pdf listo para imprimir

Información contenida.

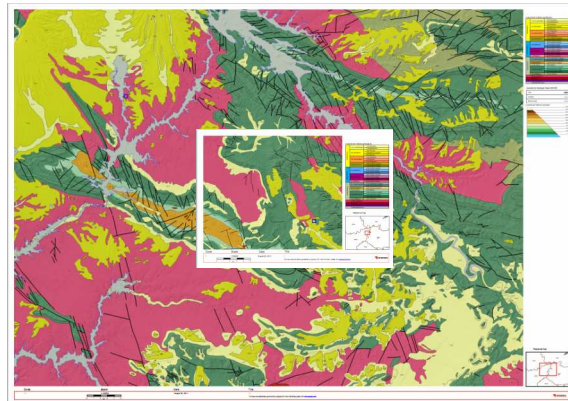
MapPrint es un sistema vivo que puede contener muy diversa información, puede manejar tanto información raster como vectorial, que puede estar en modo local o en remoto (por ejemplo acceso WMS).

MapPrint no solo contiene información de terceros sino también información procesada por Argongra. Estos procesamientos van dirigidos a facilitar el uso pero también a obtener el máximo de prestaciones.

Los sistemas están preparados para

- Open Street Map (OSM)
- Mapa Topográfico Nacional
- Mapa geológico
- Zonas protegidas
- Cuencas y subcuencas hidrográficas

- Acuíferos y unidades hidrogeológicas.
- Modelo digital de terreno
- Usos del suelo
- Habitats
- Permeabilidad
- Paisaje
- Ortofotos
- Biodiversidad
- Fauna y flora en peligro
- Zonación climática
- Límites administrativos
- Pirámides de población
- Climogramas, etc.

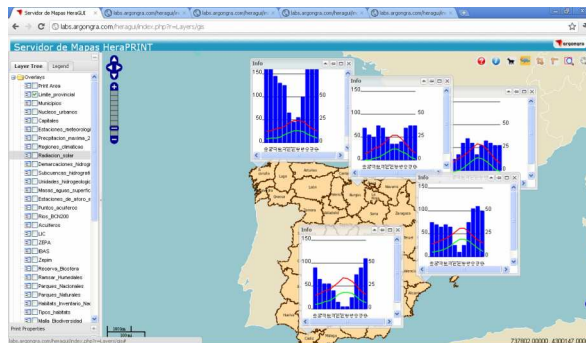


Mapas geológicos a la misma escala impresos en formato DinA4 y DinA1

¿Qué hace MapPrint?

MapPrint tiene las siguientes posibilidades:

1. Generación y visualización de mapas en pantalla.
2. Geolocalización de un lugar
3. Obtención de mapas para su impresión en papel en formatos desde Din A4 a Din A1
4. Hiperenlaces a fuentes de información no cartográfica
5. Consulta a bases de datos
6. Obtención de gráficos específicos como pueden ser los climogramas o las pirámides de población.



Climogramas en distintos puntos de la península